

Västerviks Kommunkoncern

# Finansrapport

För perioden december 2020

*Observera att detta är den sista finansrapporten med detta utseende. Enligt beslut i styrelsen för Västerviks kommuns förvaltnings AB kommer finansrapporten fr o m januari 2021 att ha ett annorlunda, något förenklat utseende.*



VÄSTERVIKS  
KOMMUN

# FINANSRAPPORT DECEMBER 2020

## Kommunkoncernen externt

Kommunkoncernens externa låneskuld uppgår till 2 351 mnkr och med tillägg av kommunens outnyttjade checkkredit på 109,7 mnkr är den totala skulden 2 241,3 mnkr. Låneskulden har minskat med 54,2 mnkr sedan årsskiftet och minskat med 0,7 mnkr sedan föregående månad.

Låneskuld (Mnkr)	Dec 2019	Nov 2020	Dec 2020
Låneram 2020: 2 900+10	2 295,5	2 242,0	2 241,3

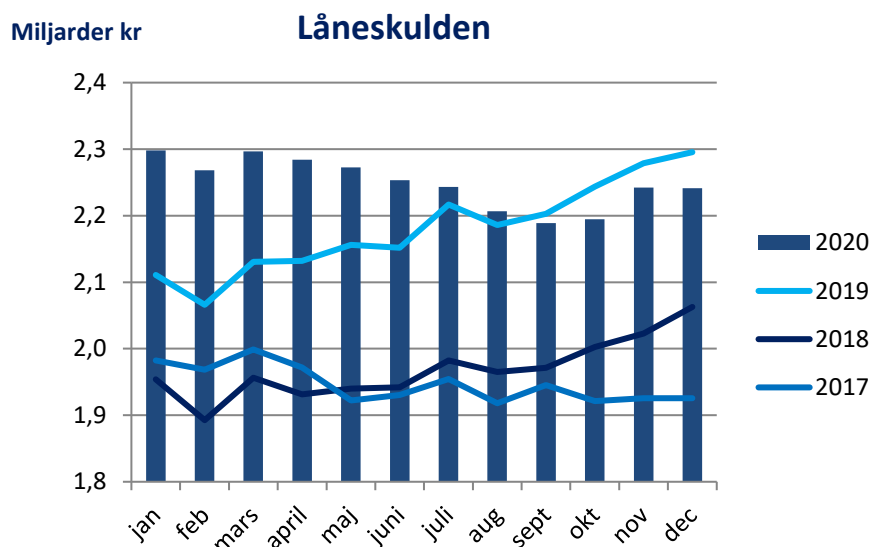
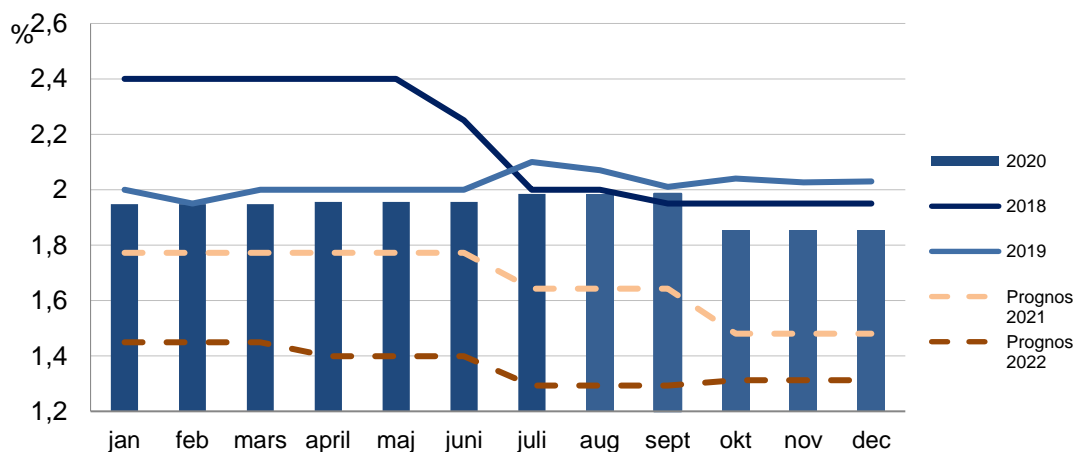


Diagram: Utveckling av låneskulden med årsjämförelse. Staplar visar innevarande år.

## Låneportföljens snittränta och marknadsräntor

Snitträntan för aktuell period uppgår till 1,80 % inklusive derivaten. Om derivaten exkluderas är snitträntan 0,05 %. Stibor 3M var på rapportdagen -0,046 %. Marknadsprognosen visar en minskning av 3M Stibor på 1 års sikt med -0,05 % och på 2-års sikt en ökning med 0,08 %. Nedanstående prognos bygger på marknadsräntans förväntade utveckling i relation till vår egen räntesäkring. Anledningen till den sjunkande prognostiserade snitträntan är utgående gamla räntesäkringar.



Diagram, Låneportföljens snittränta med årsjämförelse.

## Finansiell risk

Finansiell risk hanteras bland annat genom reglering av räntebindingstiden och kapitalbindingstiden i skuldportföljen. Räntebinding hanteras huvudsakligen genom räntederivat. Kapitalbindingen regleras genom löptider på lån vid omsättning och nyupplåning.

### Räntebinding

Räntan hanteras genom att reglera strukturen på ränteförfallen i skuldportföljen. Den genomsnittliga löptiden på räntebindingen i skuldportföljen mäts inklusive derivatkontrakten.

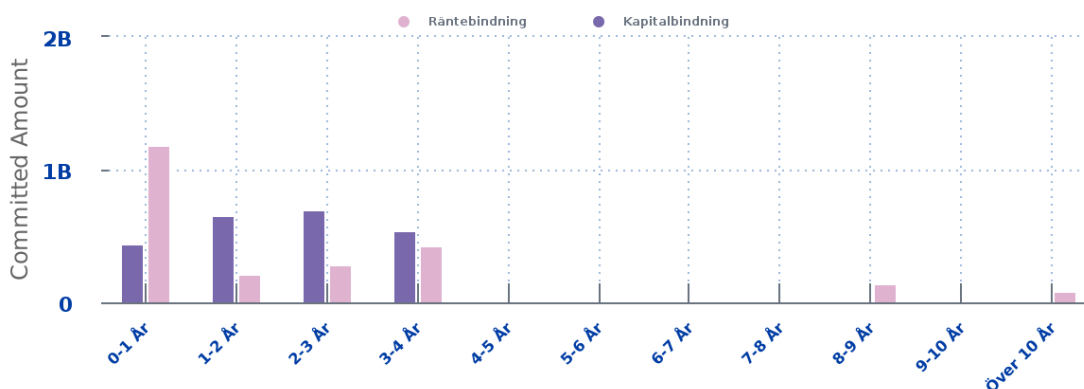
Genomsnittlig räntebindingstid uppgår till 2,10 år. Andel rörlig ränta uppgår till 37 % av skuldvolymen.

### Kapitalbinding

Den genomsnittliga kapitalbindingstiden i skuldportföljen uppgår till 2,06 år.

Andel av skuldportföljen som förfaller inom 1 år uppgår till 19 %.

Diagrammet nedan visar hur kapital- respektive räntebindingar fördelar sig över tid.



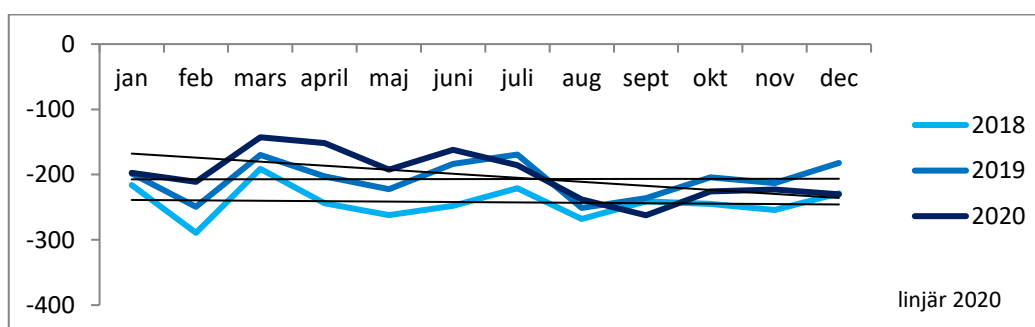
## Låneskuldens fördelning på respektive låntagare

<b>Gemensam skuldportfölj</b> Mnkr	Dec 2019	Nov 2020	Dec 2020	Låneram 2020
Kommunen	182,0	222,9	230,2	0,0
Västerviks Kommuns Förvaltnings AB	-2 427,8	-2 423,4	-2 427,8	-2 837,0
Västervik Resort AB	-50,0	-41,9	-44,1	-73,0
Västervik Biogas AB	0,3	0,3	0,3	0,0

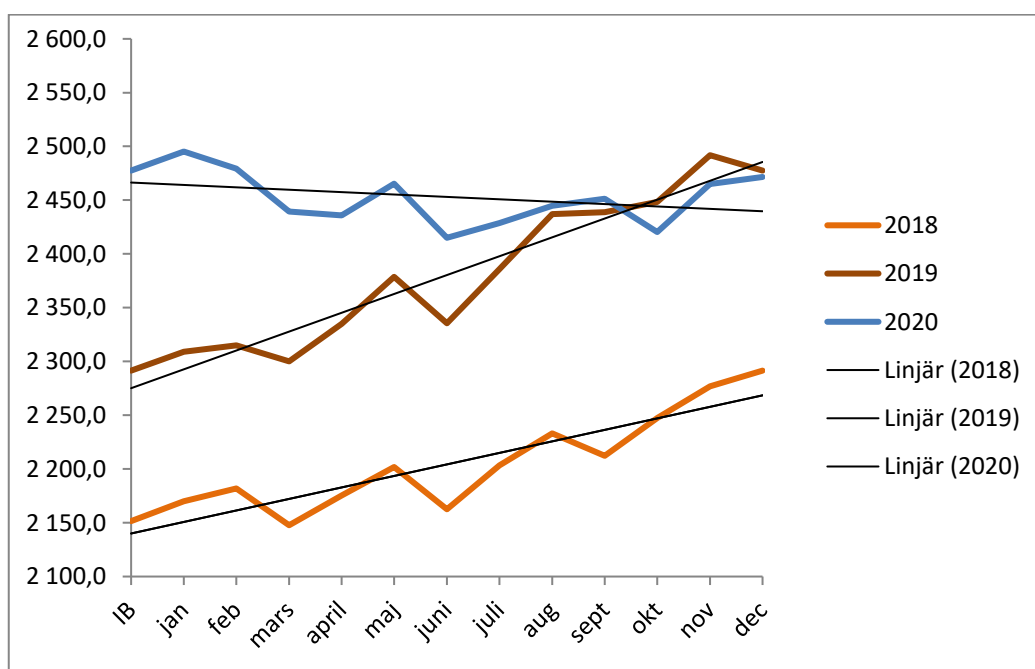
<b>Bolagskoncernen specificerat</b> Mnkr	Dec 2019	Nov 2020	Dec 2020	Låneram 2020
Västerviks kommuns Förvaltnings AB	13,6	25,3	3,4	koncernram
Västervik Miljö & Energi AB	-745,5	-686,4	-706,5	-790,0
Västervik Kraft Elnät AB	-21,8	-18,9	-2,6	-50,0
Västerviks Bostads AB	-739,4	-757,0	-724,3	-902,0
TjustFastigheter AB	-934,7	-986,4	-997,8	-1 095,0
<b>SUMMA VKFAB koncern</b>	<b>-2 427,8</b>	<b>-2 423,4</b>	<b>-2 427,8</b>	<b>-2 837,0</b>

### Utveckling under perioden januari-december 2020

Graferna nedan visar utvecklingen av nettolåneskulden för kommunen respektive de kommunala bolagen för perioden med jämförelse de två föregående åren. Kommunen utnyttjar inte sin checkkredit på 300 mnkr, utan lånar ut sitt likvidöverskott på 230,2 mnkr till internbanken, vilket framgår av diagrammet nedan. Kommunen visar för året en ökad likviditet med 48,2 mnkr. Bolagen har de senaste åren lånat upp mer på grund av stora investeringar. Bolagen visar sammantaget för året en minskad upplåning med 5,9 mnkr och en något nedåtgående trend, vilket framgår av det sista diagrammet som även visar de två föregående åren. Lånen hos Kommuninvest uppgår till sammanlagt 2 351 mnkr fördelade på sammanlagt 12 olika lån. Under juni månad fattade kommunfullmäktige beslut om en utökning av låneramen med 10 mnkr avseende Västervik Resort AB på grund av befarade minskade intäkter i coronapandemins spår. Total låneram uppgår till 2 910 mnkr, varav 73 mnkr avser Västervik Resort AB.



Diagram, Kommunens nettolåneskuld utveckling med årsjämförelse



Diagram, Bolagens nettolåneskuld utveckling med årsjämförelse