

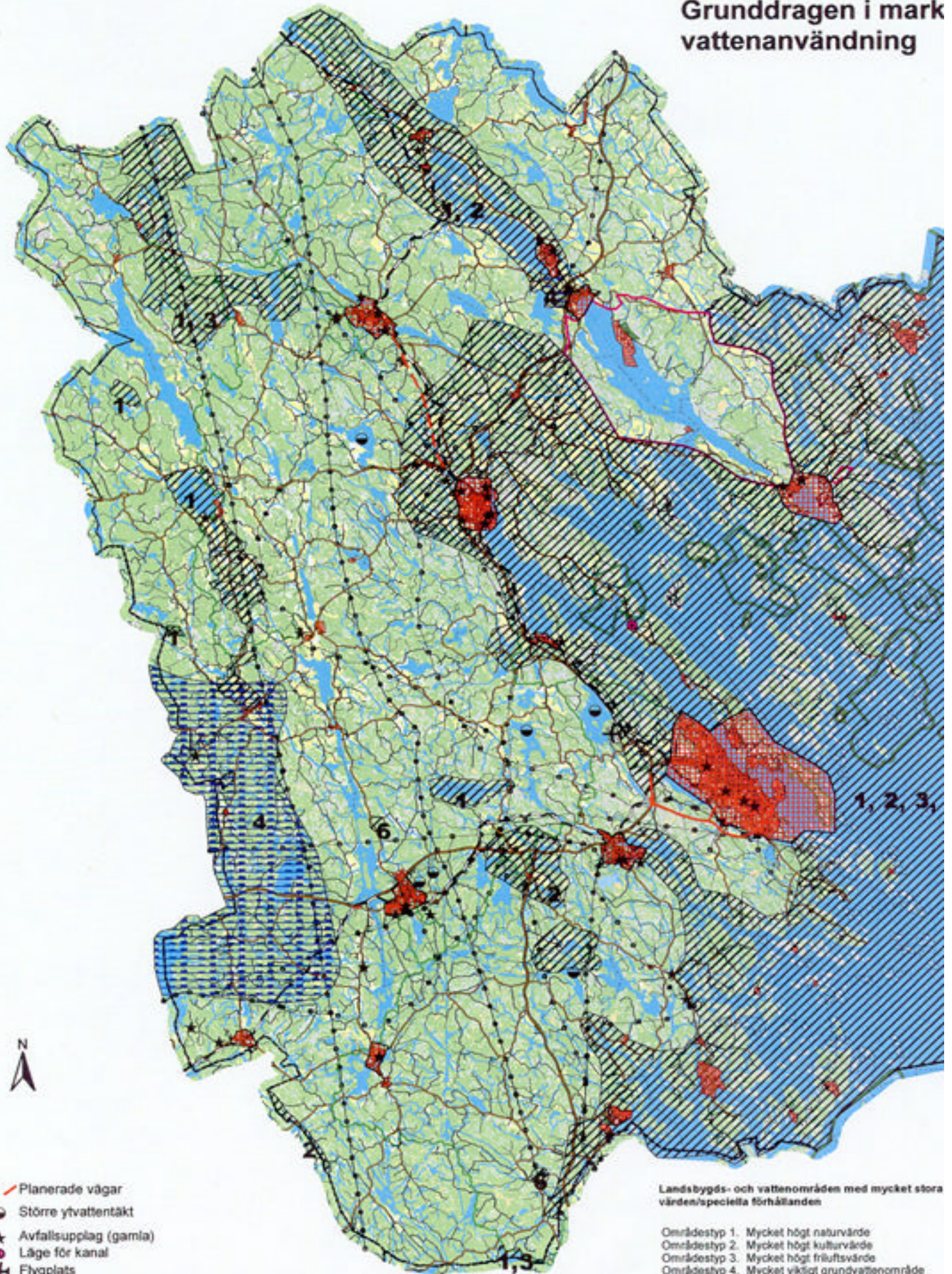
## 9 UNDERLAG OCH REFERENSER

Översiktsplanen är en del av kommunens utvecklingsplanering. Planen måste samspela med andra övergripande planer och program. Planarbetet innebär ett omfattande inventerings- och sammanställningsarbete bl a i form av olika delunderlag.

### Viktigt underlagsmaterial är

- Katalog H 2000, Regionalt planeringsunderlag i H-län
- Länsstyrelsen informerar 1988:11, rev 1992
- Miljöstrategi 2000
- Utredning om grundvattenförhållanden, 1989
- Kulturminnesvårdsprogram, 1986
- Kulturhistorisk bebyggelseinventering av stadskärnan, Västervik 1990, Gamleby 1983.

# Oversiktsplan 2000 Västerviks kommun Grunddragen i mark vattenanvändning

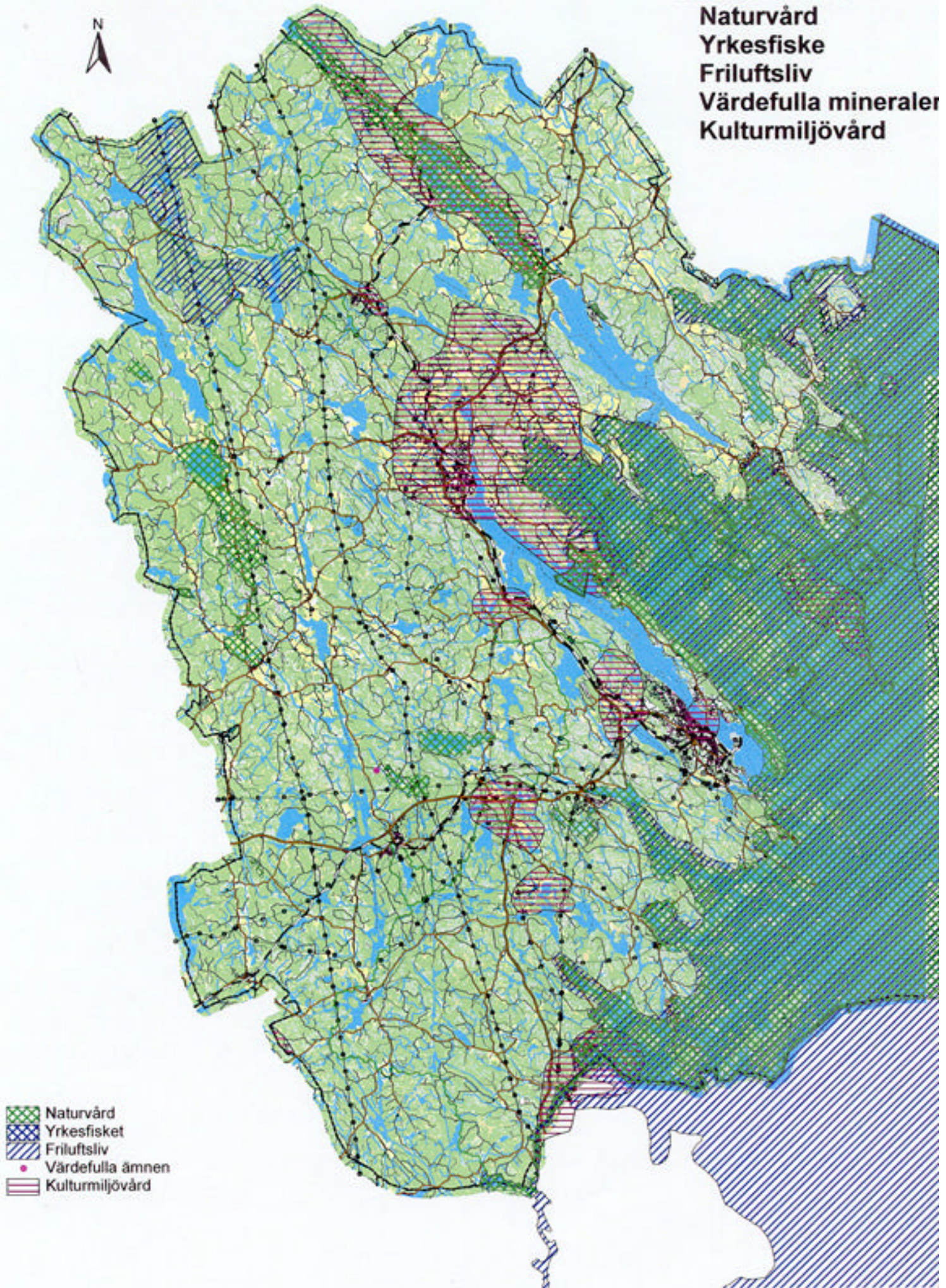


-  Planerade vägar
-  Större ytvattentäkt
-  Avfallsupplag (gamla)
-  Läge för kanal
-  Flygplats
-  Bebyggelse (detaljplan och samlad bebyggelse)
-  Fördjupad tätortsstudie
-  Område av riksintresse
-  Omr. för förtät. frit.bebygg.
-  Viktigt grundvattenområde

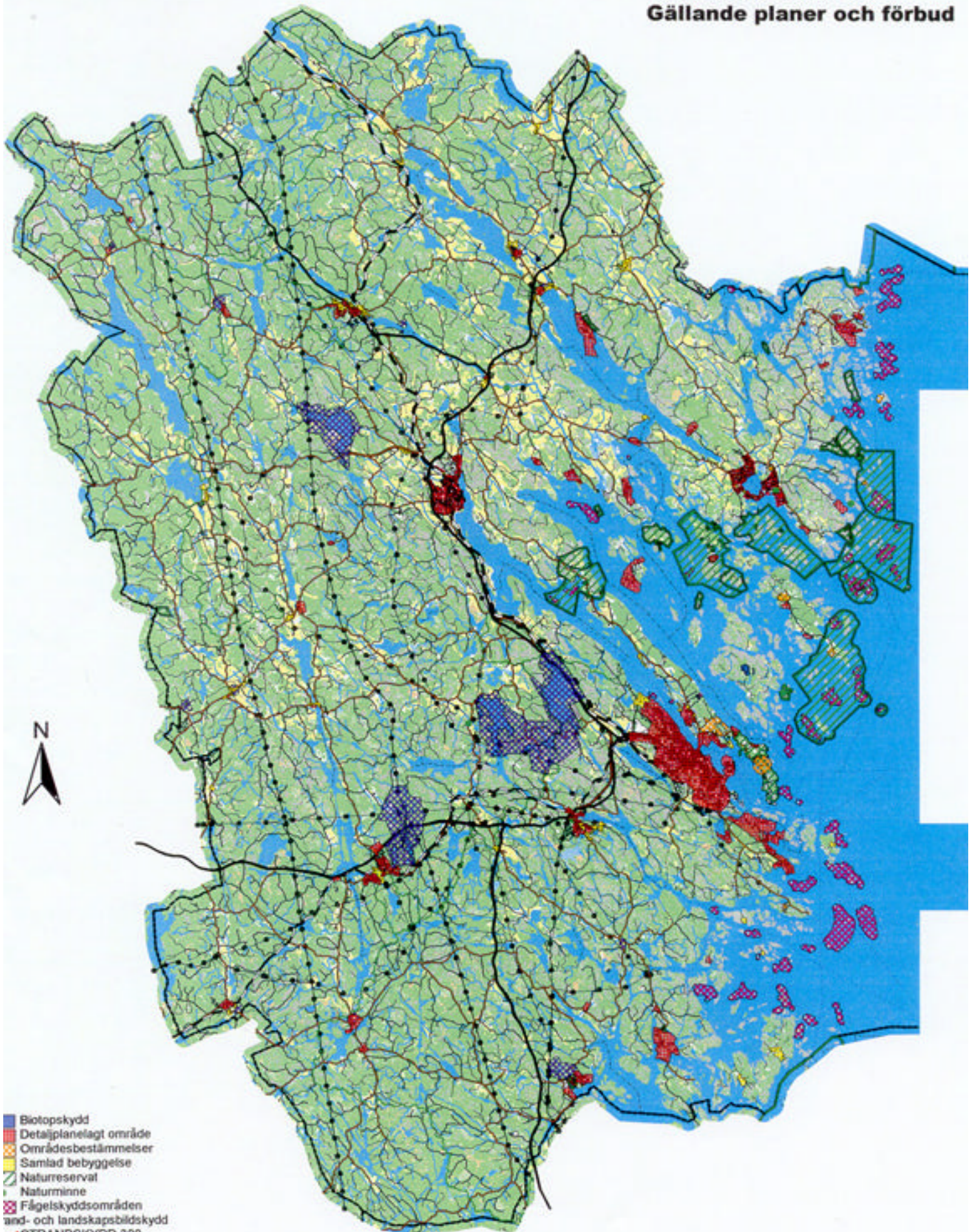
Landsbyggs- och vattenområden med mycket stora värden/speciella förhållanden

- Områdestyp 1. Mycket högt naturvärde
- Områdestyp 2. Mycket högt kulturvärde
- Områdestyp 3. Mycket högt friluftsvärde
- Områdestyp 4. Mycket viktigt grundvattenområde
- Områdestyp 5. Mycket värdefullt yrkesfiske
- Områdestyp 6. Mycket värdefulla ämnen och materia

Översiktsplan 2000  
Riksintresse för  
Naturvård  
Yrkesfiske  
Friluftsliv  
Värdefulla mineraler  
Kulturmiljövård



**Västerviks kommun**  
**Översiktsplan 2000**  
**Gällande planer och förbud**



- Biotopskydd
- Detaljplanlagt område
- Områdesbestämmelser
- Samlad bebyggelse
- Naturreservat
- Naturminne
- Fågelskyddsområden
- and- och landskapsbildskydd
- STRANDSKYDD 300
- STRANDSKYDD 100
- STRANDSKYDD 200
- Vattenskyddsområden
- Större vägar