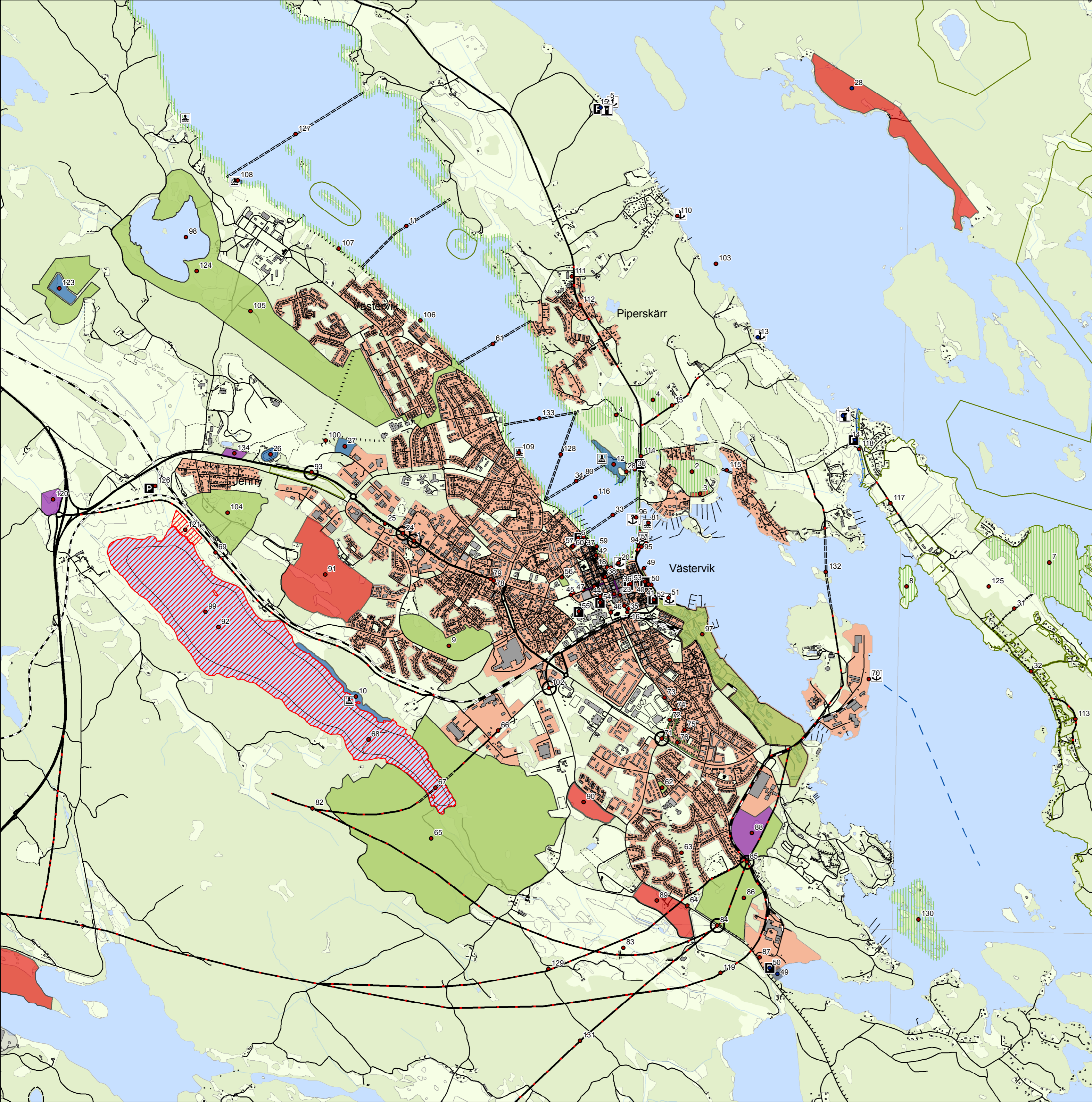


Västervik



Förklaringar:

- 1 Ny rondell.
- 2 Värdefull biotop.
- 3 Inga bostäder.
- 4 Värdefull biotop.
- 5 Ny vägsträckning.
- 6 Bevara parkeringen /Viktigt med gratis parkering.
- 7
- 8 Tunnel.
- 9 Grönområde och rekreation.
- 10 Badplats vid Kvännaren.
- 11 Bro över Gamlebyviken vid Finland.
- 12 Bevara badplatsen vid Lögarebergen, området ska vara obebyggt.
- 13 Bredda befintliga vägen till golfbanan.
- 14 Entré till centrum.
- 15 Entré till centrum.
- 16 Behåll park/Lekpark.
- 17 Handel.
- 18 Ta bort "gravstenen".
- 19 Byggnad inte snygg/Rökeri med pub...
- 20 Gästhamn.
- 21 Restaurangtorget.
- 22 Unika butiker.
- 23 Kedje företagsgatan.
- 24 Ny rondell.
- 25 Gång- och cykelväg med bänkar. Identitet inte bara med bil. Belysning i träden ökar trivseln.
- 26 Arena.
- 27 Bowlinghall och lekhall.
- 28 Havets hus.
- 29 Sandstrand, glasbar på pir.
- 30 Strandpromenad med försäljning längs Kålgårdsviken.
- 31 Gång- och cykelväg.
- 32 Gång- och cykelväg.
- 33 Tunnel under Gamlebyviken.
- 34 Bro över Gamlebyviken.
- 35 Osäker gång- och cykelväg över spåret och längs Bredgatan.
- 36 Ta bort parkeringsplatser.
- 37 Konstateljéer.
- 38 Fixa yttre fasaden.
- 39 Parkering på Skeppsbron flyttas in mot Slottsholmsvägen.
- 40 Parkeringsfickor.
- 41 Strandpromenad med sittplatser, blommor, lägre bostäder, träd, lekplatser och caféer längs Skeppsbron.
- 42 Enkelriktat.
- 43 Öppnas för biltrafik.
- 44 Företräde.
- 45 Företräde.
- 46 Bevara utblickarna och vy mot vattnet från St. Petri kyrka.
- 47 Bevara utblickarna och vy mot vattnet från Storgatan.
- 48 Görs i ordning, bygg uteplats i vattnet med café/lunch.
- 49 Bänk att sitta på eller en stor brygga med café eller dylikt.
- 50 Inga höga träd vid Skeppsbron.
- 51 Utrymme för större båtar.
- 52 Parkering.
- 53 Snyggas upp.
- 54 Behåll parkeringen /Parkeringshus.
- 55 Parkeringshus ev med lokaler i utkanten runt om och bilar i mitten.
- 56 Spara rekreation /Grönområde vid Stadsparken.
- 57 Äldreboende/Seniorboende /Pensionärsboende.
- 59 Strandpromenad, vilket bidrar till ett sammanhängande stråk längs Gamlebyviken.
- 60 Saluhall/Affär.
- 61 Bro över Gamlebyviken.
- 62 Grönområde och rekreation.
- 63 Belysning.
- 64 Planskild korsning vid Hornsvägen.
- 65 Grönområde och rekreation.
- 66 Ingen infart till Dichmansgatan.
- 67 Bro för ny infart /Ingen bro över Kvännaren.
- 68 Plogad skridskostinga.
- 69 Ny infart.
- 70 Trafik med Gotland och Balticum /Gotlandsfärja.
- 71 Ny rondell.
- 72 Öppnas för biltrafik.
- 73 För hög fart längs Idrottsgatan.
- 74 Refug eller dylikt korsningen Västra Ekdalsgatan/Idrottsgatan.
- 75 Mycket genomfartstrafik längs Tallskärsgratan.
- 76 Dålig sikt pga buskar, Västra- och Östra Ekdalsgatan.
- 77 Livsfarligt övergångsställe, ingen sikt.
- 78 Elskåp skymmer sikten.
- 79 Övergångsställe med ljus från busshållplats till busshållplats.
- 80 Tunnel under Gamlebyviken.
- 81 Bad vid Gästhamnen.
- 82 Alternativ för en Södra infart.
- 83 Undergång för friluftslivet.
- 84 Ny rondell.
- 85 Ny rondell.
- 86 Grönområde och rekreation.
- 87 Gång- och cykelväg längs Hornsvägen.
- 88 Handel.
- 89 Bebyggelse.
- 90 Bebyggelse.
- 91 Bebyggelse.
- 92 Restaurera Kvännaren /Om vattenkvaliteten är ok använd sjön till bad och rekreation.
- 93 För liten rondell.
- 94 Sluss/Ingen hög bro.
- 95 Endast kollektivtrafik, gång- och cykelväg.
- 96 Bryggor, bad ev sand.
- 97 Friluftsliv till centrumborna.
- 98 Tillfart och parkeringar för ökad tillgänglighet till sjö och friluftsmiljö.
- 99 Tillfart och parkeringar för ökad tillgänglighet till sjö och friluftsmiljö.
- 100 Gång- och cykelväg.
- 101 Bättre parkeringsmöjligheter till badplatsen.
- 102 Ny rondell.
- 103 Bättre tillgänglighet till vattnet, parkeringsplatser, allmänna bryggor, sjösättningsramp etc.
- 104 Grönområde och rekreation.
- 105 Grönområde och rekreation.
- 106 Bättre tillgänglighet till vattnet, parkeringsplatser, allmänna bryggor, sjösättningsramp etc.
- 107 Bra med gång- och cykelväg.
- 108 Bad.
- 109 Bad.
- 110 Bra med sjösättningsramp.
- 111 Gång- och cykelväg Piperskärr.
- 112 Bred väg inte mer än 50 km/tim mer än på skyltat, farligt med refuger.
- 113 Ny vägsträckning.
- 114 Ta bort "knölen".
- 115 Bro på stolpar över Grantorpsviken.
- 116 Liten färja över Gamlebyviken.
- 117 Bredda befintliga vägen.
- 118 Bredda Gränsökanal.
- 119 Farligt gods.
- 120 Västerviks "inn", motell, vägkrog, bensinstation.
- 121 Röj.
- 122 Konstutställning.
- 123 Flytta Målsrum hästsportsanläggning till ett "Kommunens ridsport centrum".
- 124 Naturstig för allmänheten kring Maren.
- 125 Förtäta inte Gränsö mer.
- 126 Parkeringsplats vid Hermanstorp och åka/lotsa folk in till stan. Bilfritt.
- 127 Bro.
- 128 Bro.
- 129 Södra infart.
- 130 Bevara Korpaholmarna.
- 131 Södra infart/Cykelväg till Verkeback.
- 132 Hög bro.
- 133 Bro.
- 134 Informationshus.

Teckenförklaring

- hamnbrygga
- badplats
- parkering
- Rondell
- ny vägsträckning
- planskild korsning
- gångväg
- gång-/cykelväg
- skridskostinga
- färja
- kanal
- enkelriktat
- buskar/träd
- naturområde
- upprustning
- sär
- bostäder
- idrott/fritid
- handel/service
- park/lekpark
- grönområde/rekreation
- hamn/marina

