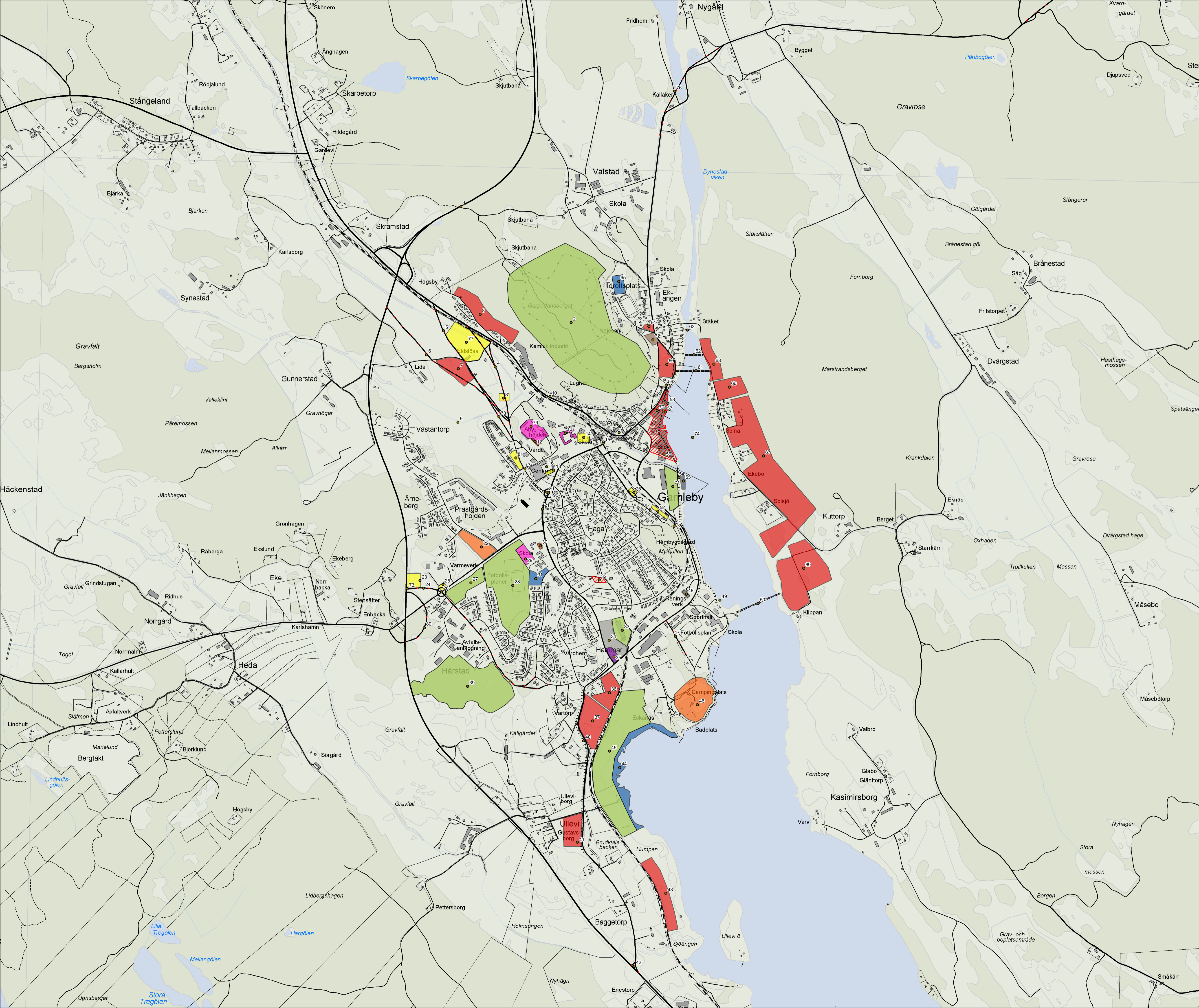


Gamleby



Förklaringar:

- 1 Annan infart till elljusspår/fritidsomr.
- 2 Bevara och utveckla Garpedansberget.
- 3 Bostäder.
- 4 Ny infart/Ny nordlig utfart från centrum.
- 5 Ny infart med industrier och bostäder.
- 6 Ny norra infart.
- 7 Bostäder.
- 8 Resecentrum för både tåg och buss.
- 9 Fågeldamm.
- 10 Stopp av väg, vändplats.
- 11 Bevara Gamla Torget.
- 12 Trygghetsboende.
- 13 Riv och bygg ny.
- 14 Resecentrum.
- 15 Höjd frihöjd vid järnvägsbron.
- 16 Utveckla torget utanför nya centrum.
- 17 Otydlig plats, belysning.
- 18 Nytt resecentrum.
- 19 Rondell.
- 20 Faldimensionerad /Ombyggnad av korsning.
- 21 Cykelbana.
- 22 Äldreboende.
- 23 Samåkingsplats, bensinmack och busshållplats för långfärdsbussar.
- 24 Ny infart.
- 25 Resecentrum för långfärdsbussar.
- 26 Rondell.
- 27 Grönområde.
- 28 Bevara/Aktivitetsområde med lekpark.
- 29 Ny skola 0-9.
- 30 Riv skola, bygg äldreboende.
- 31 Simhall/Idrottshall.
- 32 Vildmark, rensa upp eller bebygg.
- 33 Bort med industrin, allt grönområde.
- 34 Lätt industri, små hantverk.
- 35 Hantverkshus, små hantverk.
- 36 Tomter.
- 37 Bostäder.
- 38 Ny väg /Felande länk i ringvägen.
- 39 Bevara grönområde.
- 40 Cykelbana till Almvik.
- 41 Hus.
- 42 Ta bort infarten, farlig infart.
- 43 Hus.
- 44 Nya Hammarsbadet.
- 45 Golfområde.
- 46 Attraktivt äldreboende allt seniorboende.
- 47 Ny infart till bad.
- 48 Åtgärda avloppsreningen.
- 49 Bryggor, badplats förfining.
- 50 Bro.
- 51 Viadukt över järnvägen till Myrkullen.
- 52 Järnvägsstation och lokal bussar.
- 53 Strandpromenad med bryggor.
- 54 Gång- och cykelväg.
- 55 Småbåtshamn.
- 56 Riv silon.
- 57 Iordningställa hamnområdet /Gästhamn värd namnet /Småbåtshamn.
- 58 Ny sjösättningsramp.
- 59 Bro.
- 60 Bostäder.
- 61 Ny bro.
- 62 Ny bro.
- 63 Bättre bro över Stäket /Fixa bron.
- 64 Fler tomter.
- 65 Konstgräs.
- 66 Fler bostäder /lga bostäder.
- 67 Bostäder/ Bostadsområde nybyggnation.
- 68 Hus.
- 69 Villatomter.
- 70 Strandpark.
- 71 Fritidsområde.
- 72 Flytta hembygdsgården hit.
- 73 Stor skylt "Välkommen till Gamleby".
- 74 Gamlebyviken: Ingen fiskodling. Tål inte utsläpp.
- 75 Upprustning av järnvägsstationsområdet /Resecentrum bort.
- 76 Råta vägen mot Lofta.
- 77 Station för tåg och buss.
- 78 Ny väg.
- 79 Skola.
- 80 Ny avfart från E22.
- 81 Busshållplats för lokalbussar.

Allmänna åsikter:

- Dragets kanal 10 m djup, 40 m bredd en förutsättning för att Gamleby skall bli båtskärgårds "by".
- Överföringsledning (VA).
- Information om vad som finns i Gamleby.
- Släpp strandskydd i Gamlebyviken.
- Ny snabbare järnväg både mot Linköping och Kalmar.
- Gångstig mellan Trollslingan och eislingen.
- Ingen tung trafik över torget.
- Motorväg till Linköping.
- Gör vägen mellan gamla och nya centrum mer intressant. Konst, föreningsinfo, kommuninfo och dylikt.
- Fritidsområde = minigolf, boule, gymnastik etc.
- Bostäder för studerande.
- Internbuss som cirkulerar i Gamleby hela dagen.
- Bygg färdigt ringvägen.
- Skärgårdsbåtar.

Teckenförklaring

- rondell
- ny vägsträckning
- planskild korsning
- gångväg
- gång-/cykelväg
- upprustning
- särskilt boende
- bostäder
- idrott/fritid
- handel/service
- skola/barnomsorg
- resecentrum
- grönområde/rekreation
- industri
- hamn/marina