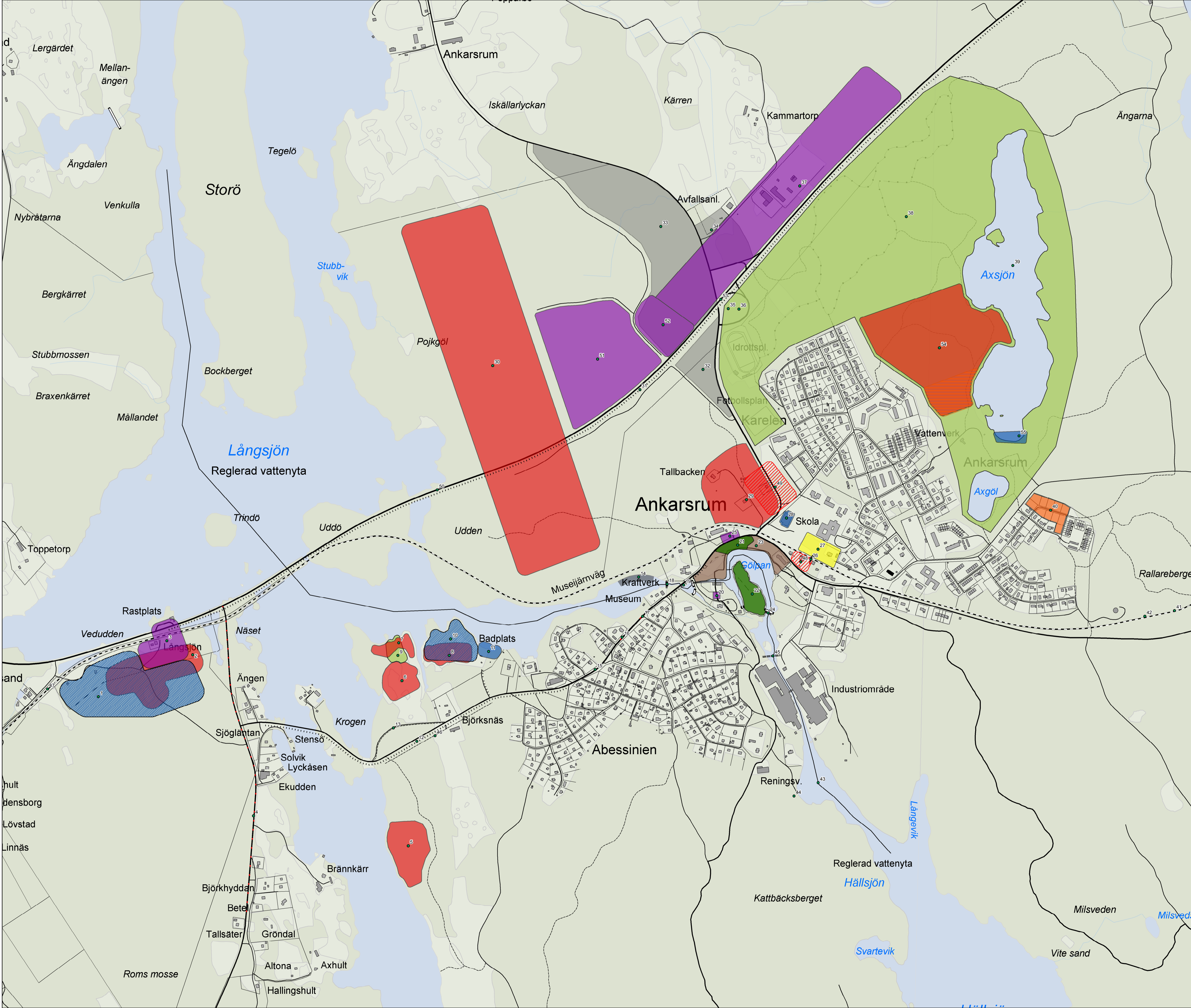


Ankarsrum



- Förklaringar:**
- Camping.
 - Stugby.
 - Service.
 - Förbättra vägen till Hjorted.
 - Bostäder/Hästoende.
 - Stugor för uthyrning.
 - Bostäder.
 - Bevara grönområde.
 - Camping/Ge möjlighet till någon entreprenör att ordna camping o/e stugor.
 - Bad en tillgång men hopporn saknas.
 - Gång- och cykelväg med belysning.
 - Gångväg och belysning.
 - Båthamn/Småbåthamn /Snygga till småbåthamn.
 - Flytta busshållplats /Förbättra trafiksituationen.
 - Avsmalningar.
 - Avsmalningar.
 - Bro.
 - Separat gång- och cykelväg i stället för målade linjer.
 - Kafé/Parkering/Toaletter.
 - Skydda parken.
 - Park, utvecklas.
 - Kultur.
 - Bro/Gångbro.
 - Kafé.
 - Väg, inte bara trappa.
 - Resecentra.
 - Utbyggd idrottshall.
 - Bostäder/Tomter.
 - Bostäder/Tomter.
 - Gång- och cykelväg.
 - Industritomter.
 - Industritomter.
 - Industri/Bensinstation.
 - Informationsskylt och belysning.
 - Hugg ner talldunge.
 - ...Service, mack, räddningstjänst.
 - Friluftsliv/Bevara rekreation.
 - Sportfiskesjö.
 - Bättre marknadsföring av generationsboendet.
 - Asfaltera så blir det en bra gång- och cykelväg till ALV.
 - Bygg ut till riktig järnväg.
 - Kanotled.
 - Parkering.
 - Bro.
 - Fortsätt trottoar och belysning.
 - Smalspår till Astrid Lindgrens Värld.
 - Uppsynsgnning runt "Stationshuset".
 - Asfaltera parkeringsplatser och snygga till soptunnorstället.
 - Välkommen till Ankarsrumskylt.
 - IKEA.
 - Bensinmack.
 - Välkommen till Ankarsrumskylt.
 - Nytt sjönära bostadsområde med trygghetsboende.
 - Badplats.
- Allmänna åsikter:**
- Dra om busslinjen, inte genom Gustavsberg utan ut på 40 igen.
- Dricksvattnet undermåligt, men blev bättre med nya verket.
- Grusåsen till Getterum.
- Bredband gör det möjligt för studier hemifrån och fortbildning.
- Kabel-tv.
- Bensinstation.
- Ej, utnyttja resurser såsom minikraftverk och småskalig energiproduktion.
- Affärer.
- Smalspår.
- Stall.
- Jaktskytte.
- Skola F-9.
- Lärcentra.
- Förskola.
- Vårdcentral.
- Tandläkare.
- Apotek.

Teckenförklaring

- ny vägsträckning
- planskild korsning
- gångväg
- gång-/cykelväg
- kanotled
- camping
- upprustning
- sår
- särskilt boende
- bostäder
- idrott/fridid
- handel_service
- resecentrum
- kultur
- park/lekpark
- grönområde/rekreation
- industri
- hamn/marina

