

2015-04-28

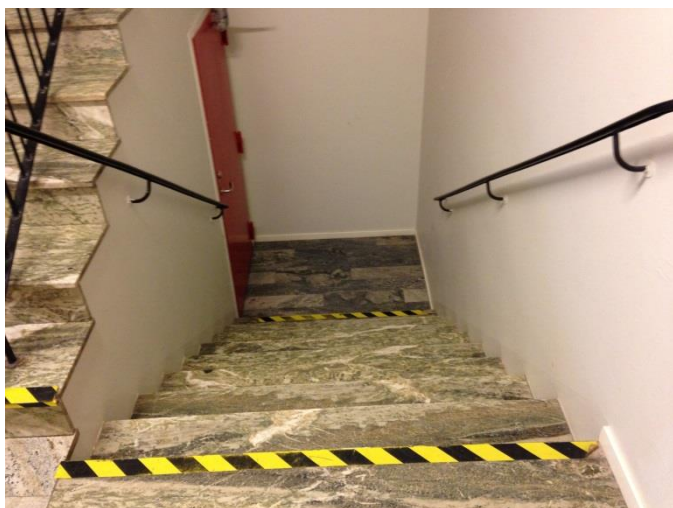
Projektledare  
Anna Herge  
0490-25 41 15  
anna.herge@vastervik.se

## Enkla tips för att öka tillgängligheten i flerbostadshus

Genom att markera det översta och nedersta steget i varje avsats i trappan, utomhus samt inomhus, kan man enkelt öka den fysiska tillgängligheten.

Boverkets byggregler säger *"Kontrast mot omgivningen kan åstadkommas med avvikande material och ljusbet. En ljusbetskontrast på minst 0.40 enligt NCS (Natural Color System) mellan kontrastmarkeringen och den omgivande ytan ökar avsevärt möjligheten för synsvaga att uppfatta markeringen."*

Det finns många olika typer av kontrastmarkeringar, nedan visas några exempel.



Kontrastmarkering är en enkel och kostnadseffektiv åtgärd. En rulle gul- och svartmönstrad tejp kostar cirka 320 kronor.

Vill man ytterligare öka tillgängligheten bör man se till att höjden på tröskeln vid entrédörren inte överstiger 15mm. I de fall tröskeln är högre än 15 mm rekommenderas att sätta upp en ramp, där detta är möjligt.



Om det finns en låsbar uppställningsplats för rollatorer och rullstolar, innanför eller utanför entrén, ökar detta tillgängligheten ännu mer. Det kan röra sig om att frigöra yta i gamla soprum eller möjlighet att sätta in rollatorn i ett cykelrum. Dessa hjälpmedel bör, av brandsäkerhetsskäl, inte förvaras i trapphusen.

Om ni har några frågor eller funderingar, tveka inte att ta kontakt med mig.

Med vänlig hälsning,  
Anna Herge